

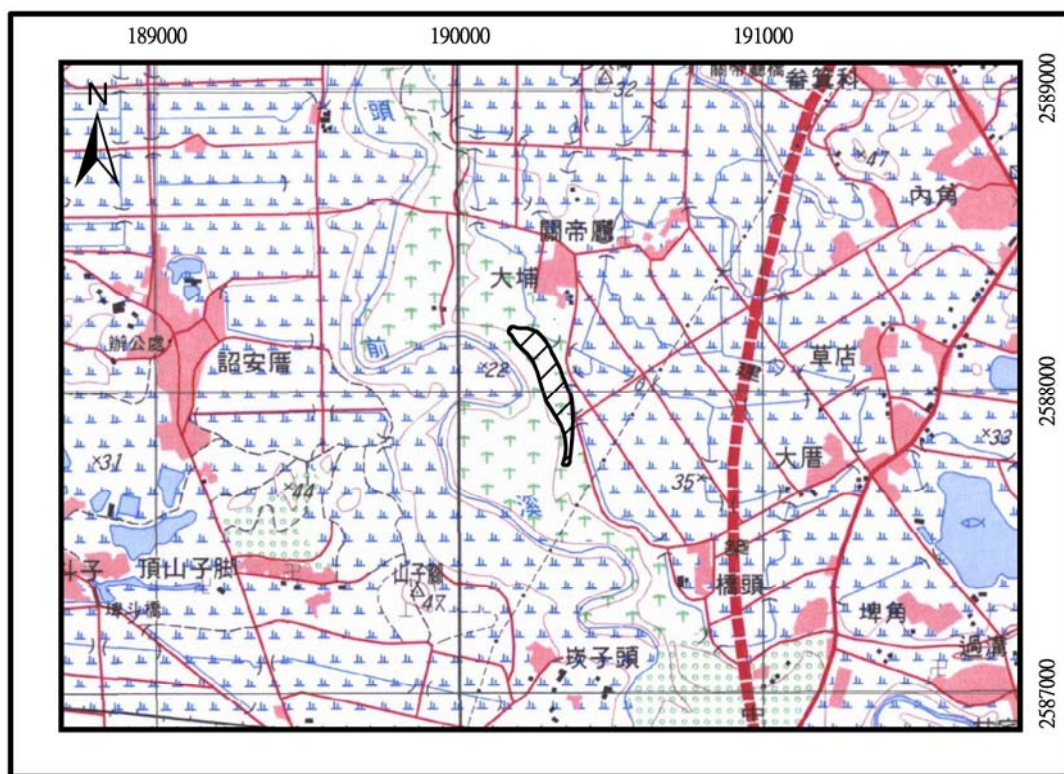
白河·大埔遺址

代號：1103-PHTP

地理環境

經 緯 度：	東經 120°24'57"	北緯 23°23'37"	方格座標：	E190300×N2588000m
行政隸屬：	臺南縣白河鎮草店里			
地 理 區：	嘉南平原－八掌溪沖積平原			
海拔高度：	35m			
所屬水系：	頭前溪（急水溪／八掌溪集水區）			
相關道路：	南 86、南 13			
簡要描述：	遺址位於關帝廳、大埔聚落南側，頭前溪東岸河階地，當地居民稱為馬稠後，南側近鄰白河鎮第三十一公墓，地勢較為平緩。			

(地形圖附道路及水道並劃記範圍)



遺址狀態

遺物分布：	出土遺物分布零散且細碎，以橙色夾砂陶片為主，尤其主要集中於頭前溪沿岸。
面 積：	長寬大致 200m×350m，面積約 56000 m ² 。
保存狀況：	出土遺物較為零星、細碎，可能因未深耕，擾動程度較小。
文化類型：	大湖文化、蔦松文化（許清保 2004：213）
年 代：	約 3300-1800 B.P.、1800-350 B.P.
遺 跡：	

遺物類別（附照片）	
文 化 遺 物	
石 器 ：	
陶 器 ：	1. 大湖文化：陶腹片（本計畫採集） 2. 蔦松文化：陶腹片、罐形器（許清保採集）
<div data-bbox="261 454 770 835" data-label="Image"> </div> <div data-bbox="316 842 703 875" data-label="Caption"> <p>圖說：陶腹片及底部（許清保採集）</p> </div>	
骨 器 ：	
金 屬 器 ：	
其 他 ：	
自 然 遺 物	
動 物 ：	
植 物 ：	
岩 石 ：	
土 壤 ：	黃褐色壤土
其 他 ：	
遺址代表意義	
文化意義：	
歷史沿革：	
評鑑等級：	一般性遺址
建議事項	
遺址處理：	保持現狀，避免重大開發及翻整。
遺物保存：	
行政處理：	<input type="checkbox"/> 指定遺址 <input checked="" type="checkbox"/> 列冊遺址 <input type="checkbox"/> 疑似遺址
其 他 ：	
備 註	
<p>本遺址為原調查者許清保記錄之「關帝廳」遺址，但由於本遺址所在位置較為接近關帝廳聚落西南側的大埔聚落，且加註鄉鎮名以區別嘉義之「大埔」遺址，因此改稱為「白河·大埔」遺址。</p>	

研究簡史			
1. 2003 年 10 月許清保、許懷哲調查發現。 2. 2008 年 6 月 11 日本計畫鄒騰露調查。			
參考文獻			
1. 2004 許清保《南瀛遺址誌》台南縣新營市：台南縣政府。 2. 2007 許清保〈尋訪哆囉囑社群〉《台灣文獻》58（1）：192-212.			
土地管理基本資料			
定著土地地號：		總面積：	平方公尺
使用分區（類別）：			
地號：	姓名	戶籍或連絡地址	聯絡電話
面積：			
所有人（代表）			
使用人			
管理人			
土地使用現況			
使用分區（類別）			
附近景觀：	遺址目前周遭為水稻田等農耕用地。		
			
圖說：遺址上之高壓電塔（嘉民－柳營山海線 069）		圖說：遺址東南側現況	
使用現況：	<input type="checkbox"/> 荒廢地 <input checked="" type="checkbox"/> 農耕 <input type="checkbox"/> 景觀綠地 <input type="checkbox"/> 建築區 <input type="checkbox"/> 其他 說明：遺址目前為水稻田及柳丁、鳳梨園等農作耕作用地。		
			
圖說：在鳳梨園田埂邊採得之夾砂紅陶		圖說：地表因翻耕而擾出文化遺物	

其他相關事項	
執行單位：台灣打里摺文化協會	
計畫主持人：劉益昌	填表人：吳佩秦／顏廷仔／劉益昌